

## PASSPORT GMID

Passport GMID – tai internetinė verslo informacijos duomenų bazė, teikianti informaciją apie įvairias pramonės šakas, šalis ir vartotojus. Passport GMID, būdama vienu iš pagrindinių strateginės verslo informacijos šaltinių, o taip pat mokymosi bei tyrimų ištekliu daugumoje disciplinų, tapo nepamainomu mokymosi įrankiu studentams, universitetams ir verslo mokykloms visame pasaulyje. Duomenų bazę sudaro šios dalys – „Passport Industrial“, „Rinkos“, „Šalys ir vartotojai“ bei „Sektoriai“.

### Passport GMID suteikia prieigą prie:

- 8 milijonų palyginamosios statistikos įrašų įvairiose pasaulio šalyse.
- 18 000 išsamių įmonių ataskaitų bei šalių analizių.
- 80 tiriama šalių.
- Kvalifikuotų analitikų komentarų apie perspektyvias pramonės šakas, šalis ir vartotojų tendencijas.
- Tūkstančių šaltinių, suteikiančių papildomas galimybes tyrimams.
- Lengvai ir paprastai naudojamų duomenų tyrimų.

### Passport GMID naudotojai

#### UNIVERSITETAI

- 75% geriausių Amerikos aukštųjų mokyklų naudojami Passport GMID
- 80% geriausių Europos verslo mokyklų naudojami Passport GMID

#### FAKULTETAI

Passport GMID universitetų fakultetams suteikia papildomas galimybes:

- Padeda sudaryti įvairių disciplinų mokymo programas, įskaitant verslą, rinkodarą, rinkos tyrimus, statistiką ir ekonomiką.
- Suteikia prieigą prie vartotojų tendencijų, jų galimybių ir grėsmių tyrimų.
- Suteikia informaciją apie greito judėjimo prekes (FMCG), įskaitant pakuočių pramonę, mažmeninę prekybą, produktų sudedamąsias dalis.

#### STUDENTAI

Studentams suteikiama galimybė naudotis tais pačiais verslo informacijos šaltiniais, kuriais naudojami ir didžiausi pasaulio bankai, konsultacinės bei prekybos įmonės ir valstybinės įstaigos. Passport GMID gali būti naudinga daugybėje mokslo sričių, įskaitant:

- Tarptautinį verslą ir rinkodarą
- Socialinius mokslus
- Geografiją
- Tarptautinius santykius
- Ekonomiką
- Humanitarinius mokslus
- Keliones ir turizmą
- Maisto pramonę
- Sveikatos mokslus

„Galimybė palyginti duomenis yra neįkainojama, turint studentus ir darbuotojus visame pasaulyje“

-Kembrižo universiteto verslo mokykla  
Judge Business School

## Duomenų pateikimo platforma

### FUNKCIONALUMAS

Passport GMID sistemos aplinka yra itin paprasta ir lengvai naudojama. Tai padeda greitai surasti, išsaugoti ar eksportuoti reikiamus duomenis.

- Galimybė išsaugoti Excel, Word ir Adobe Acrobat formatu.
- Manipuliacijos pasirinktais duomenimis – augimo tempų skaičiavimas, statistika vienam gyventojui ar valiutų keitimas.
- Galimybė pavaizduoti surinktus duomenis grafikuose.
- Paieškos rezultatų išsaugojimas.
- Asmeniniai nustatymai.



### TURINYS

Ataskaitos, statistika ir komentarai, esantys duomenų bazėje Passport GMID, apima šias kategorijas:

- Statistika pagal šalis
- Informacija apie kompanijas
- Vartotojų gyvenimo būdo statistika
- Demografinės prognozės
- Įmonių rinkos dalys, prekių ženklai
- Ateities demografinių veiksnių ataskaitos
- Rinkų dydžiai ir jų tyrimai
- Šalių analizės ir ataskaitos
- Informacija apie pramonės šakas
- Strateginės rinkų ir šalių apžvalgos
- Išsamūs analitikų komentarai apie pramonės šakas, šalis ir vartotojų tendencijas.

## Passport GMID informacija

### RINKOS

Informacija apie rinkas apima vartojimo industrijas bei paslaugas; vertinama jų konkurencinė aplinka bei rinkos vystymąsi lemiantys veiksniai. Informacija apima 80 šalių, įskaitant 6 500 kompanijų profilių, 20 000 rinkos dydžių rodmenų ir 1 300 ataskaitų, tiriančių 21 pramonės šaką.

### ŠALYS IR VARTOTOJAI

Šioje dalyje pateikiama informacija apie šalis ir jų gyventojus. Joje vertinami unikalūs tarptautiniai demografiniai bei makroekonominiai duomenys, padedantys sukurti detalius šalies, namų ūkių ar vartotojų profilius. Čia galima rasti 74 vartotojų tendencijų bei 79 demografinių prognozių ataskaitas, 4 milijonus statistinių duomenų įrašų 71 pasaulio šaliai.

### SEKTORIAI

„Sektoriai“, papildo dalį „Rinkos“. Joje pateikiami dar išsamesni duomenys apie įmones bei prekės ženklus, jų dinamika įvairiose pasaulio šalyse, reitingai, o taip pat daugybės vartotojų segmentų tyrimai.

### PASSPORT INDUSTRIAL

„Passport Industrial“ yra unikalus įrankis, tiriantis pramonės struktūrą ir vystymąsi didžiausiose pasaulio ekonomikose – Kinijoje, Vokietijoje, Prancūzijoje, Japonijoje, Didžiojoje Britanijoje ir JAV. Mes patys sukūrėme rodiklį (Attractiveness Index), kurio dėka galima strategiškai įvertinti pramonės struktūrą, ją detalai iširti, paaiškinti ir nustatyti sudėtingus kompleksinius ryšius tarp pramonės šakų. Ši kategorija apima 177 skirtingas pramonės šakas ir pateikia prognozes iki 2013 metų.

## Mūsų klientai gauna:

### PASSPORT GMID INFORMACINĮ PAKETĄ

Kartu su duomenų bazės prenumerata jūs gausite Passport GMID paketą, į kurį įeina visa būtina informacija vartotojui - naudojimosi instrukcija, brošiūra, Passport GMID logotipas ir jo naudojimo sąlygos bei nurodymai reklamai.

### IŠSKIRTINĮ KLIENTŲ APTARNAVIMĄ

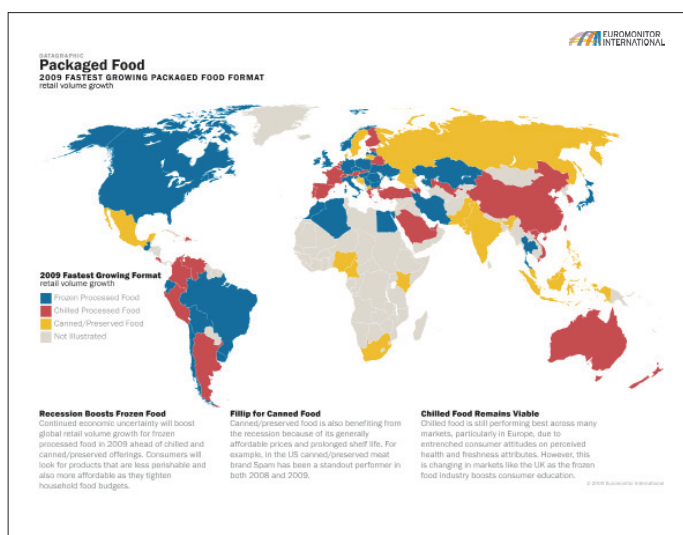
Jums bus paskirtas asmeninis klientų aptarnavimo vadybininkas, visada pasiruošęs padėti su tyrimais susijusiais klausimais. Jis pasirūpins duomenų bazės vartotojų apmokymu, kad jūsų prenumerata būtų naudojama visapusiškai. Passport GMID gali būti valdoma per jūsų vidinę sistemą. Tai suteiks galimybę išsaugoti paieškas ir dalintis informacija tarpusavyje.

„Nieko nėra svarbiau už galimybę analizuoti vartotojų rinkas visapusiškai.“

- Kolumbijos universitetas,  
US Business Librarian

## Duomenų aprėptis:

Vartotojų rinkos  
Paslaugos  
Mažmeninė prekyba  
Kelionės ir turizmas  
Pramonės šakos („Passport Industrial“)  
Ekonominiai rodikliai  
Energijos ištekliai ir Aplinkosauga  
Valstybių finansai  
Informacinės technologijos ir Komunikacija  
Užsienio prekyba  
Laisvalaikis ir gyventojų tendencijos  
Populiacija  
Žemės ūkis  
Transportas  
Valstybės valdymas  
Namų ūkiai  
Sveikata



## Prisijunkite prie Euromonitor

### IŠSKIRTINĖ PRIEIGA PRIE:

- Video naujienų
- Audio naujienų
- Seminarų internetu
- Naujausių faktų
- Svarbiausių renginių

- Išsamių diskusijų
- Unikalaus duomenų vaizdavimo (*Datagraphics*)



twitter.com/  
euromonitor



facebook.com/  
euromonitorinternational



linkedin.com/  
groupRegistration?gid=744327



youtube.com/  
user/Euromonitor

**AFRIKA IR**

**ARTIMIEJI RYTAI**

Alžyras  
 Angola  
 Bahreinas  
 Beninas  
 Bisau Gvinėja  
 Botsvana  
 Burkina Fosas  
 Burundis  
 Centrinė Afrikos  
 Respublika  
 Čadas  
 Drambio Kaulo  
 Krantas  
 Džibutis  
 Egiptas  
 Eritrėja  
 Etiopija  
 Gabonas  
 Gambija  
 Gana  
 Gvinėja  
 Iranas  
 Irakas  
 Izraelis  
 Jemenas  
 Jordanija  
 Jungtiniai Arabų  
 Emyratai  
 Kamerūnas  
 Kataras  
 Kapo Verde  
 Kenija  
 Kuveitas  
 Komorų Sąjunga  
 Kongo Demokratinė  
 Respublika  
 Kongas-Brazavilis  
 Libanas  
 Lesotas  
 Liberija  
 Libija  
 Madagaskaras  
 Malavis  
 Malis  
 Mauritanija  
 Mauricijus

Marokas  
 Mozambikas  
 Namibija  
 Nigeris  
 Nigerija  
 Omanas  
 Pietų Afrikos  
 Respublika  
 Pusiaujo Gvinėja  
 Reunjonas  
 Ruanda  
 San Tomė ir Prinsipė  
 Saudo Arabija  
 Senegalas  
 Seišeliai  
 Siera Leonė  
 Somalis  
 Sudanas  
 Svazilandas  
 Sirija  
 Tanzanija  
 Togas  
 Tunisas  
 Uganda  
 Zambija  
 Zimbabvė

**AZIJOS IR  
 RAMIOJO  
 VANDENYNO  
 REGIONAS**

Afganistanas  
 Amerikos Samoa  
 Armėnija  
 Azerbaidžanas  
 Bangladešas  
 Butanas  
 Brunėjus  
 Fidžis  
 Filipinai  
 Guamas  
 Honkongas, Kinija  
 Indija  
 Indonezija  
 Japonija  
 Kambodža  
 Kinija  
 Kazachstanas

Kiribatis  
 Kirgizija  
 Laosas  
 Makao  
 Malaizija  
 Maldyvų salos  
 Mongolija  
 Mianmaras  
 Nauru  
 Nepalas  
 Naujoji Kaledonija  
 Pakistanas  
 Papua - Naujoji  
 Gvinėja  
 Pietų Korėja  
 Prancūzijos Polinezija  
 Samoa  
 Singapūras  
 Saliamono salos  
 Šri Lanka  
 Šiaurės Korėja  
 Taivanas  
 Tadžikistanas  
 Tailandas  
 Tongas  
 Turkmėnistanas  
 Tuvalu  
 Uzbekistanas  
 Vanuatu  
 Vietnamas

**AUSTRALIJA**

Australija  
 Naujoji Zelandija

**RYTŲ EUROPA**

Albanija  
 Baltarusija  
 Bosnija ir  
 Hercegovina  
 Bulgarija  
 Čekija  
 Estija  
 Gruzija  
 Kroatija  
 Latvija  
 Lietuva  
 Lenkija

Makedonija  
 Moldova  
 Rumunija  
 Rusija  
 Serbija ir Juodkalnija  
 Slovakija  
 Slovėnija  
 Ukraina  
 Vengrija

**LOTYNŲ  
 AMERIKA IR  
 KARIBŲ JŪROS  
 REGIONAS**

Angilija  
 Antigva  
 Argentina  
 Aruba  
 Bahamų salos  
 Barbadosas  
 Belizas  
 Bermudai  
 Bolivija  
 Brazilija  
 Čilė  
 Didžiosios Britanijos  
 Mergelių salos  
 Dominika  
 Dominikos  
 Respublika  
 Ekvadoras  
 Gvatemala  
 Kaimanų salos  
 Kolumbija  
 Kosta Rika  
 Kuba  
 Meksika  
 Peru  
 Prancūzijos Gviana  
 Salvadoras  
 Urugvajus  
 Venesuela

**ŠIAURĖS  
 AMERIKA**

JAV  
 Kanada

**VAKARŲ EUROPA**

Airija  
 Andora  
 Austrija  
 Belgija  
 Danija  
 Didžioji Britanija  
 Gibraltaras  
 Graikija  
 Islandija  
 Ispanija  
 Italija  
 Kipras  
 Lichtenšteinas  
 Liuksemburgas  
 Malta  
 Monakas  
 Nyderlandai  
 Norvegija  
 Prancūzija  
 Portugalija  
 Suomija  
 Švedija  
 Šveicarija  
 Turkija  
 Vokietija

**EKONOMINIAI  
 REGIONAI**

APEC  
 ASEAN  
 Tautų Sandrauga  
 ES  
 Eurozona  
 G8  
 Pietų Bendroji Rinka  
 NAFTA  
 NAM  
 EBPO  
 Grupavimas pagal  
 kliento užsakymą